



# CAN-/FMS-/TELEMETRIE- FAHRZEUGDATEN

Verbrauch, Verschleiß, CO<sub>2</sub>-Report



# VERBRAUCH OPTIMIEREN, VERSCHLEISS REDUZIEREN

Diese Rechnung geht auf



Über die Flotten-Management-Schnittstelle (FMS) stellen wir Ihnen in Echtzeit Daten aus dem Fahrzeug zur Verfügung. Damit können Sie sowohl den allgemeinen Fahrzeugzustand überwachen als auch den Kraftstoffverbrauch analysieren. Ungewöhnliche Verbrauchswerte oder wartungsbedürftige Fahrzeuge werden schnell identifiziert. Durch proaktive Optimierungsmaßnahmen sparen Sie erhebliche Kosten. Zudem berechnen wir den CO<sub>2</sub>-Ausstoß von einzelnen Fahrzeugen und dem gesamten Fuhrpark. Auf Knopfdruck können Sie einen CO<sub>2</sub>-Report erstellen, um Ihre CSRD-Berichtspflichten zu erfüllen.

## Die Vorteile auf einen Blick:

- › Zustand des Fahrzeugs live begutachten
- › Kraftstoffverbrauch reduzieren
- › Verschleiß frühzeitig erkennen und reduzieren
- › Fahrverhalten analysieren und vergleichen
- › Ungereimtheiten erkennen (z.B. Tankdiebstahl)
- › Herstellervergleiche und Analysen
- › Lkw, Nkw und Pkw betrachten
- › Zustände und Status von Sensorik
- › CO<sub>2</sub>-Report gemäß ISO 14064:2018



FMS Eco



FMS Complete

	FMS Eco	FMS Complete
Geschwindigkeit	✓	✓
Motordrehzahl	✓	✓
Kraftstoffverbrauch	✓	✓
Tankfüllmenge in %	✓	✓
Kilometerstand	✓	✓
Fahrzeug in Bewegung	✓	✓
Kühlwassertemperatur	✓	✓
Tempomat	✓	✓
Nebenantrieb	✓	✓
AdBlue Füllstand in %	✓	✓
Geschwindigkeit (Tacho)	–	✓
Achslast Summe	–	✓
Tankinhalt 1 und 2 in %	–	✓
Nächster Service in km	–	✓
Fahrtrichtung	–	✓
Drehmoment Motor	–	✓
Betriebsstundenzähler	–	✓
Gaspedalposition in Prozent	–	✓
Übergeschwindigkeitswarnung	–	✓
Nutzung Reader	–	✓
Nutzung Betriebsbremse	–	✓
Nutzung Betriebsbremse und Retarder in Kombination	–	✓

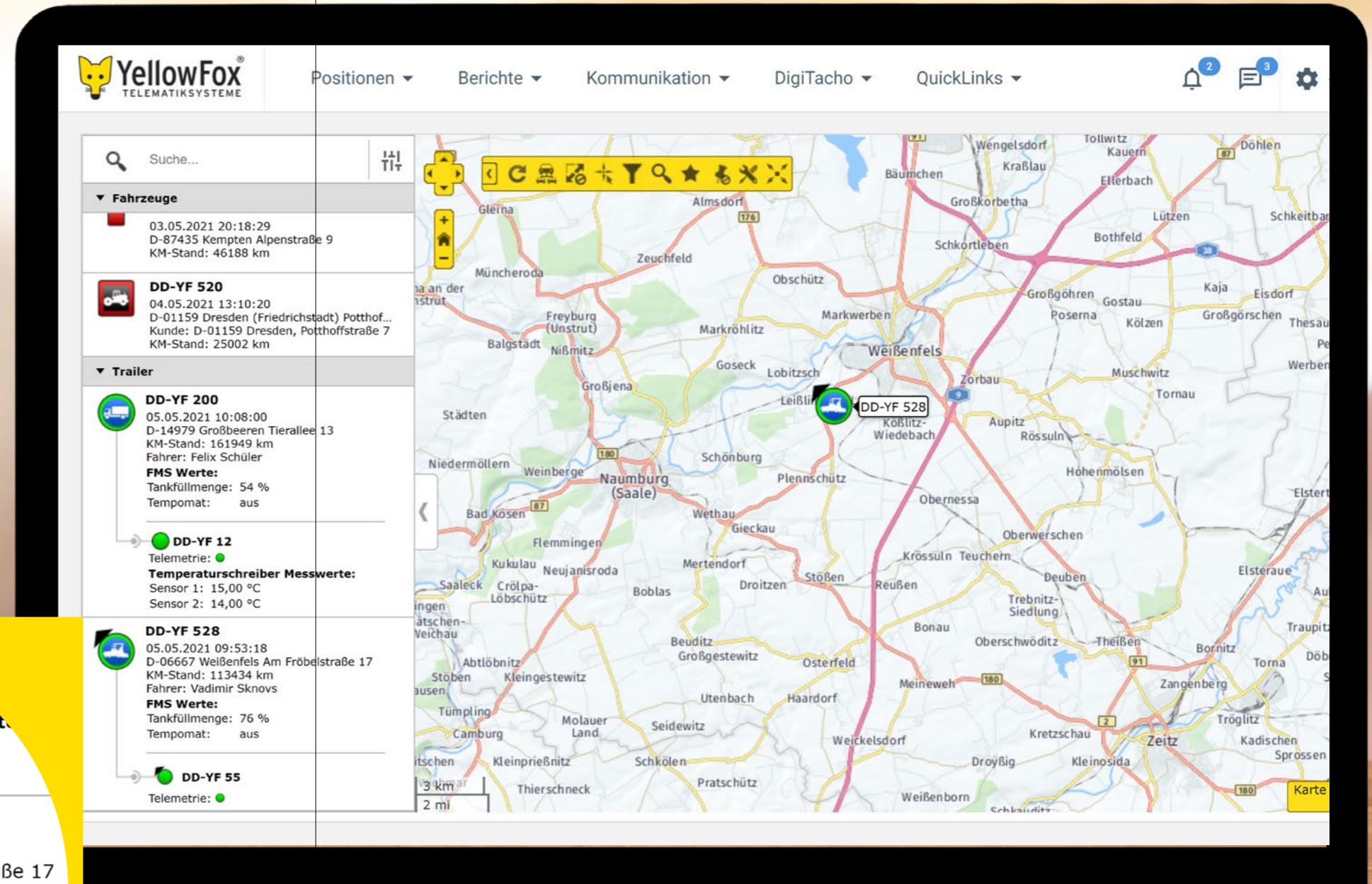
# FAHRZEUGDATEN

## Live im Blick

Im YellowFox Telematikportal können Sie die GPS-Positionen Ihrer Fahrzeuge inklusive Anhänger in Echtzeit nachverfolgen. Diese Live-Kartenansicht können Sie gemäß Ihren Anforderungen anpassen und sich so eine Reihe weiterer Informationen auf einem Blick anzeigen lassen. Dazu zählen neben Daten aus dem digitalen Fahrtenschreiber auch CAN-Bus-Daten und Telemetrie-daten (Nebenantriebe).

### Tipp:

Die Live-Kartenansicht können Sie gemäß Ihren individuellen Anforderungen anpassen. Dies betrifft nicht nur die fahrzeug- und fahrerbezogenen Informationen, sondern auch das Kartenmaterial selbst (TomTom, Here, Google, PTV).



### DD-YF 12

Telemetrie: ●

#### Temperaturschreiber Messwerte

Sensor 1: 15,00 °C

Sensor 2: 14,00 °C

### DD-YF 528

05.05.2021 09:53:18

D-06667 Weißenfels Am Fröbelstraße 17

KM-Stand: 113434 km

Fahrer: Vadimir Sknovs

#### FMS Werte:

Tankfüllmenge: 76 %

Tempomat: aus

### DD-YF 55

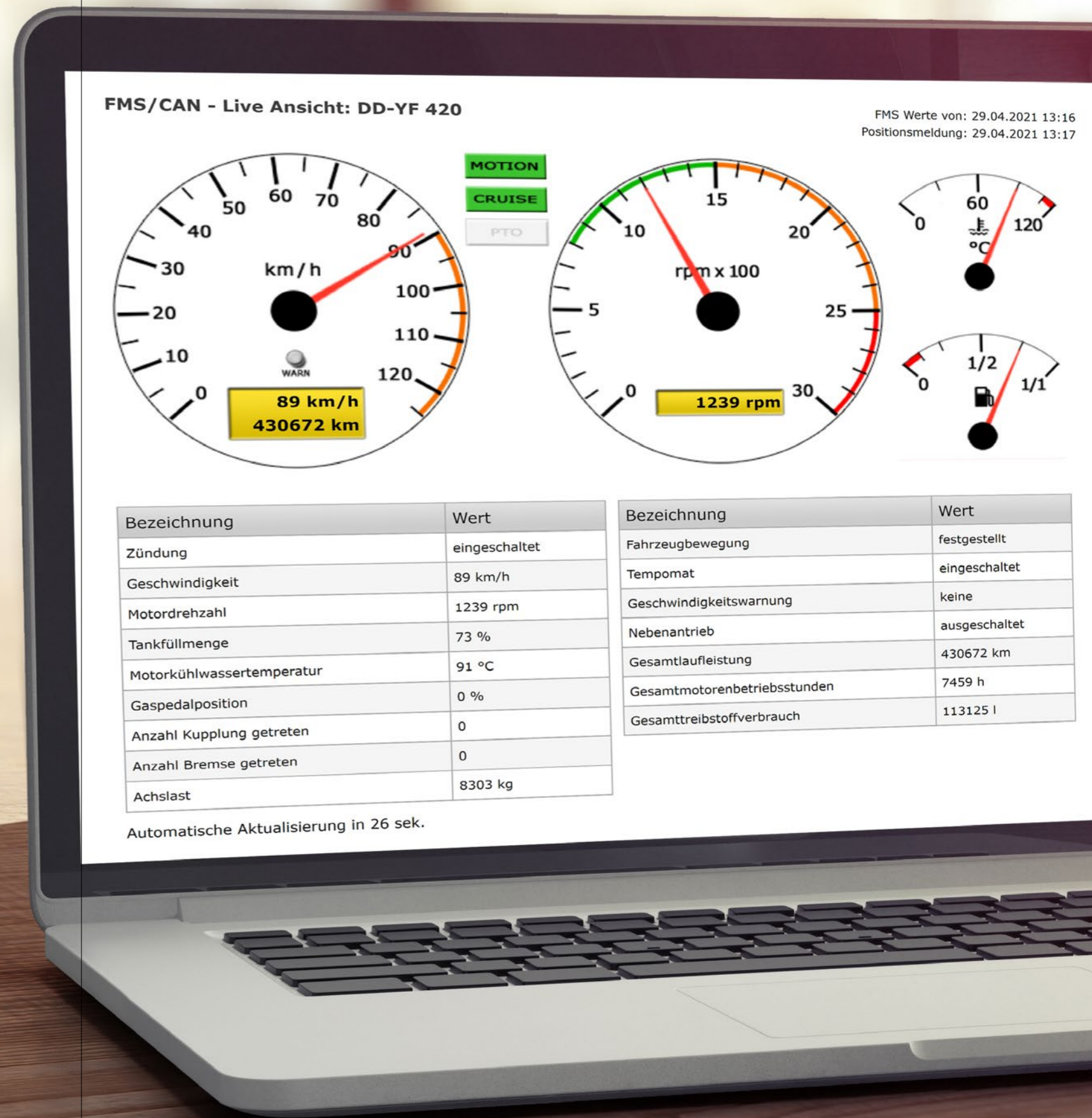
Telemetrie: ●

# REMOTE-BLICK INS COCKPIT

Begeben Sie sich virtuell hinter das Steuer Ihrer fahrenden Lkw. Über die FM-Schnittstelle können Sie aus der Ferne auf den Tacho schauen. Neben der aktuell gefahrenen Geschwindigkeit und Motordrehzahl zeigt die Cockpit-Ansicht eine Reihe weiterer Informationen, darunter Achslast, Tankfüllmenge sowie die Position des Gaspedals.

Diese Werte bilden die Grundlage, um Ihnen folgende Berechnungen zur Verfügung zu stellen:

- › Distanz
- › Ø Tagesdistanz
- › max. Tagesdistanz
- › Ø Geschwindigkeit
- › max. Geschwindigkeit
- › Overspeedmeldungen
- › Ø Overspeedmeldungen
- › Gesamtleistung
- › Treibstoffverbrauch
- › Ø Treibstoffverbrauch
- › Gesamttreibstoffverbrauch
- › Ø Gesamttreibstoffverbrauch
- › Abweichung zum Ø Gesamtverbrauch
- › Treibstoffverbrauch im Stillstand
- › Treibstoffverbrauch während der Fahrt
- › Ø Treibstoffverbrauch während der Fahrt
- › Treibstoffverbrauch während Nebenantriebnutzung
- › Fahrzeit
- › Standzeit
- › Verhältnis Fahrzeit/Gesamtzeit
- › Betriebsstunden
- › Tempomat
- › Verhältnis Tempomat/Fahrzeit
- › Zündung an
- › Stillstand %
- › Stillstandszeit
- › Nebenantrieb
- › Anzahl Bremse getreten
- › Anzahl Kupplung getreten
- › Ø Drehzahl
- › max. Drehzahl
- › Ø Gaspedalposition
- › max. Motorkühlwassertemperatur
- › Ø Motorkühlwassertemperatur

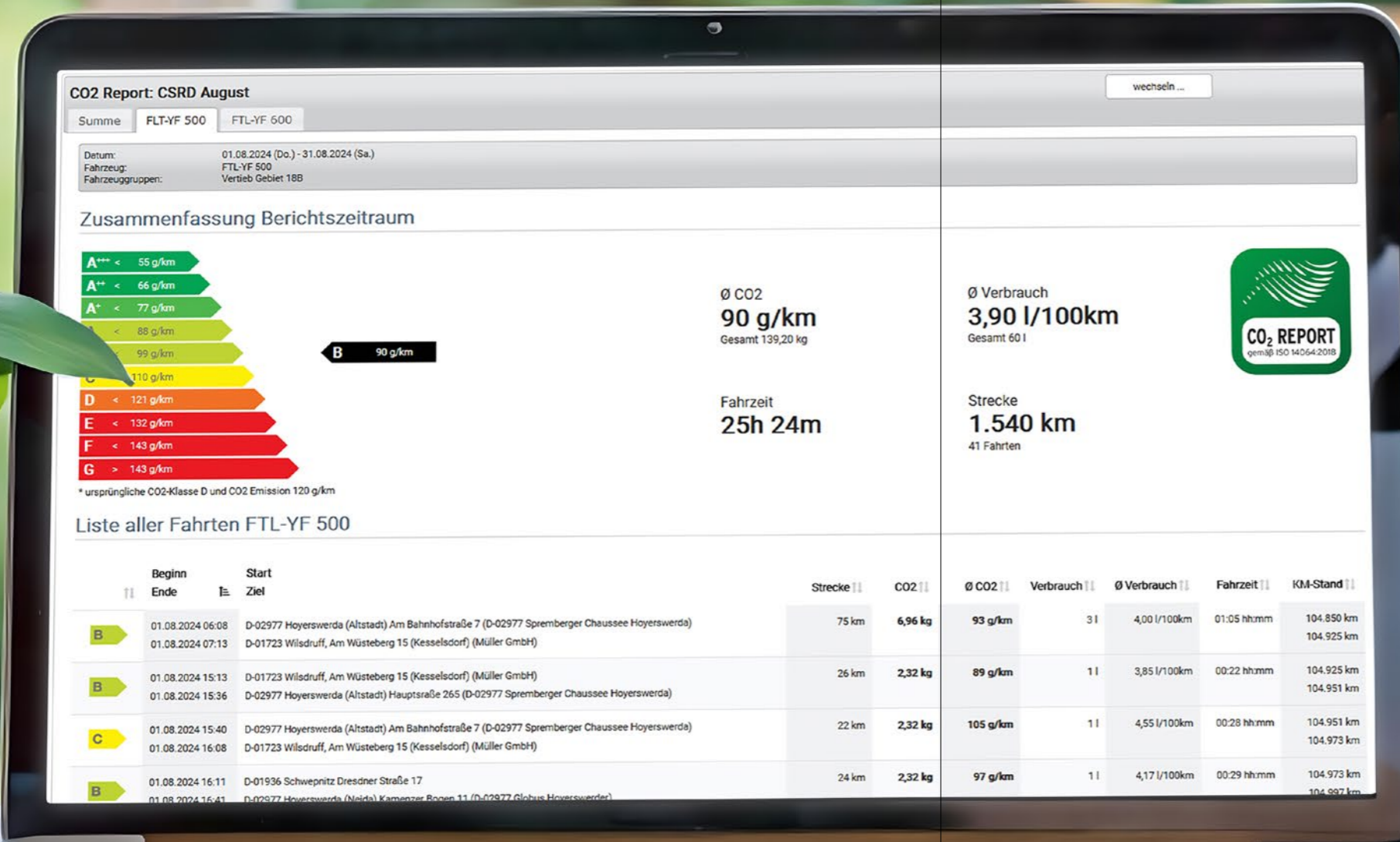


# CO<sub>2</sub>-REPORT

## Berichtspflichten ohne Aufwand erfüllen

Die Dokumentation und Reduktion von CO<sub>2</sub>-Emissionen beschäftigt heute viele Unternehmen. Der Fuhrpark ist eine wichtige Stellschraube, um die CO<sub>2</sub>-Bilanz zu verbessern. Daher ist es essenziell, genau zu ermitteln, wie viele Emissionen tatsächlich produziert werden. Über die FMS-Schnittstelle ist dies problemlos möglich: Der tatsächliche Kraftstoffverbrauch wird in Echtzeit überwacht. In Kombination mit den Daten zum verwendeten Kraftstoff können wir exakt berechnen, wie viel CO<sub>2</sub> ein Fahrzeug sowie der gesamte Fuhrpark emittiert. Optional können Sie die CO<sub>2</sub>-Klasse gemäß den Pkw-EnVKV-Vorgaben des Herstellers hinterlegen und schnell erkennen, ob die Fahrzeuge effizienter oder weniger effizient als vom Hersteller angegeben genutzt werden.

All diese Daten verwenden wir, um Ihnen per Mausklick unseren CO<sub>2</sub>-Report zu erstellen. Da dieser auf den Kriterien der Norm ISO 14064 basiert, können Sie Ihren Rechenschaftspflichten gemäß der Richtlinie (EU) 2022/2464, auch bekannt als CSRD („Corporate Sustainability Reporting Directive“), problemlos nachkommen.



# WER FÄHRT AM SPARSAMSTEN

## Welcher Lkw tanzt aus der Reihe?

Sie können sich im Portal die Fahrzeugdaten zu beliebigen Zeiträumen anzeigen lassen und dies jeweils nach Fahrer und Fahrzeug.

Außerdem können Sie einfach vergleichen, welche Fahrer einen hohen und welche einen niedrigen Verbrauch haben. Sie sehen ob und wie lange der Motor im Stillstand läuft. Gegebenenfalls können Sie hier

aktiv durch Schulungsangebote im verbrauchsarmen Fahren eingreifen. Der Vergleich der Lkw kann beispielsweise genutzt werden, um zu erkennen, ob die Leistung bzw. Effizienz einzelner Fahrzeuge abnimmt. So kann ein drohender Motorschaden schon frühzeitig erkannt werden. Mit diesen auf Tatsachen aus der Praxis fußenden Daten können Sie Wartungs- und Werkstatttermine vorausschauend planen und so teuren Reparaturen vorbeugen und Spritschleudern

zurück ins Lot bringen. Zur Weiterverwendung lassen sich diese Analysen per Klick in verschiedene Dateiformate exportieren (PDF, XML, CSV). Auf Wunsch werden Ihnen die Berichte auch automatisiert seriell per Mail zugeschickt.

### FMS/CAN - Fahrzeugvergleich: Verbrauch

wechseln ...

Verbrauch

Datum: 01.03.2021 (Mo.) - 31.03.2021 (Mi.)  
 Sortierkriterium: Ø Verbrauch  
 Sortierrichtung: aufsteigend

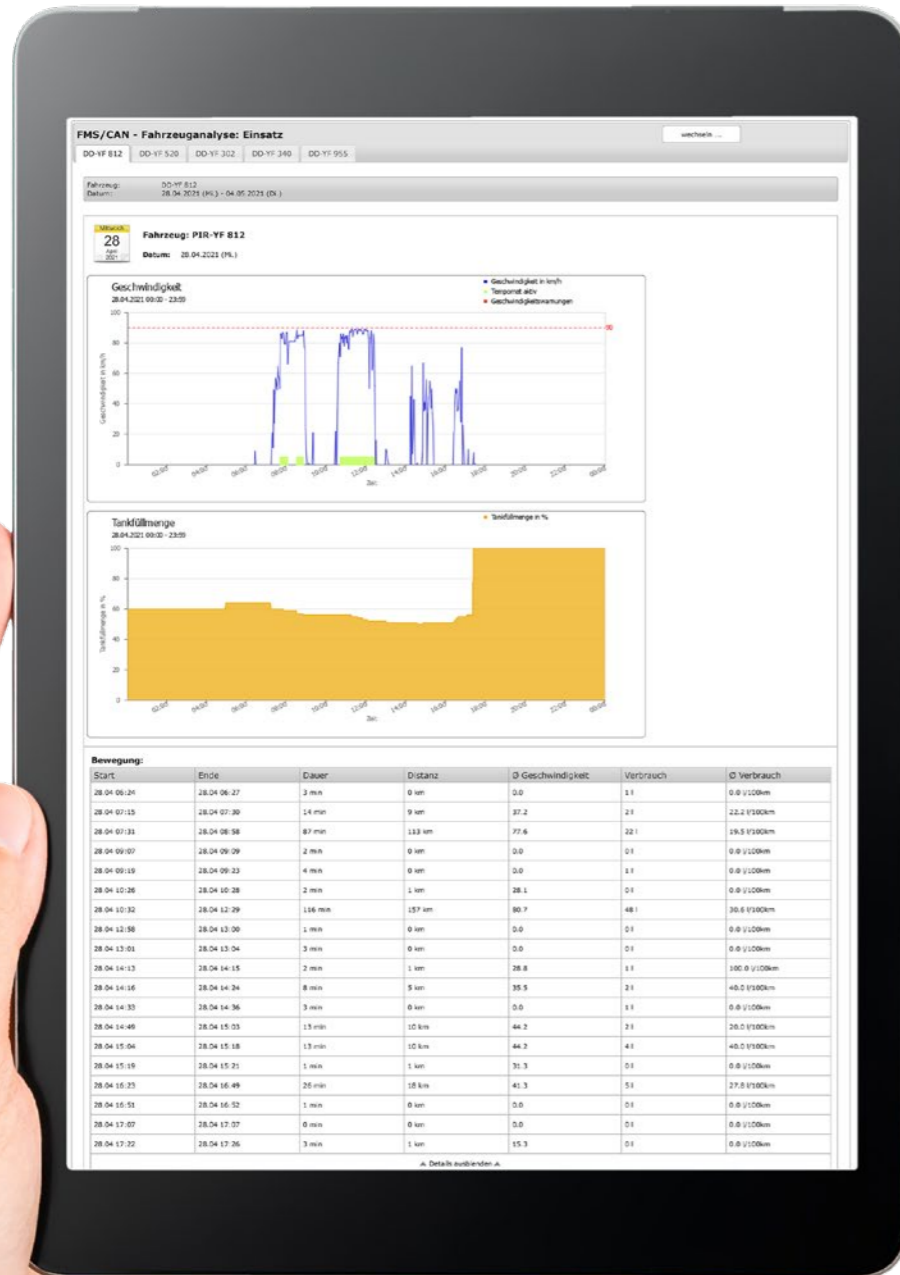
Fahrzeug	Distanz	Ø Geschw.	Verbrauch	▲ Ø Verbrauch	Betriebsstunden	Zündung an	Stillstand	Ø Drehzahl
DD-YF 599	10660 km	65.8 km/h	2835 l	<b>26.6 l/100km</b>	171 h	181.3 h	9.5 %	1014 rpm
DD-YF 780	11811 km	58.4 km/h	3308 l	<b>28.0 l/100km</b>	185 h	189.5 h	15.1 %	1017 rpm
DD-YF 812	10098 km	68.9 km/h	2873 l	<b>28.5 l/100km</b>	192 h	230.4 h	16.9 %	892 rpm
DD-YF 598	16064 km	68.4 km/h	4910 l	<b>30.6 l/100km</b>	285 h	314.0 h	13.6 %	933 rpm
DD-YF 221	18540 km	69.5 km/h	5746 l	<b>31.0 l/100km</b>	311 h	353.9 h	10.5 %	1023 rpm

#### Zusammenfassung aller Fahrzeuge:

<b>Distanz:</b>	67173 km	<b>Ø Geschw.:</b>	64.7 km/h
<b>Verbrauch:</b>	19672 l	<b>Ø Verbrauch:</b>	29.3 l/100km
<b>Betriebsstunden:</b>	1144 h	<b>Zündung an:</b>	1269.1 h
<b>Stillstand:</b>	12.6 %	<b>Ø Drehzahl:</b>	976 rpm

# DIE KENNZAHLEN IHRER FLOTTE

Grafisch aufbereitet



Das Telematikportal stellt Ihnen die erhobenen Daten und Analysen als anpassbare, tabellarische Übersichten bereit. Darüber hinaus werden die Informationen grafisch aufbereitet. So sehen Sie beispielsweise bei der Tankfüllmenge sofort, wenn es Unregelmäßigkeiten (drastischer Abfall Tankfüllmenge) gibt.

Bei der Betrachtung der Fahrzeugdaten geben wir Ihnen maximale Freiheit, indem Sie selbst entscheiden, welche Daten in den Diagrammen verglichen werden. Sie können sogar über das Farbschema dieser Grafiken individuell entscheiden. Sie bekommen genau die Daten, die für Sie relevant sind, in der Form, die Sie als übersichtlich empfinden.



# TRANSPARENTE EINSATZZEITEN

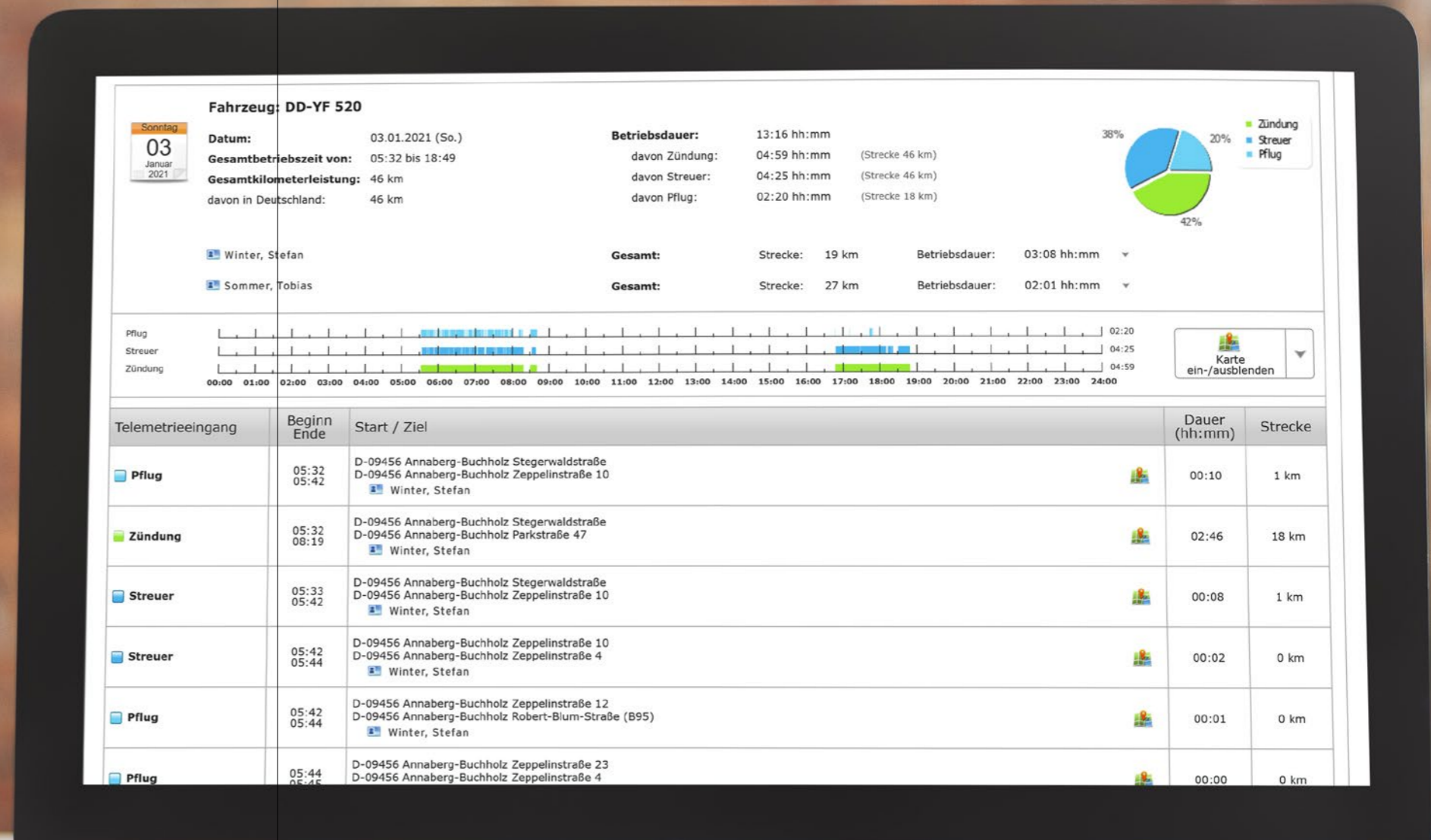
## Der Telemetrie-Report bringt Neben- antriebe und Sensorik ins Licht

Neben Verbrauchsdaten können wir auch eine Vielzahl weiterer Fahrzeugdaten erheben und darstellen. Dazu gehören Informationen zur Nutzung von Nebenantrieben wie beispielsweise Kränen, Schaufeln und vielen weiteren analogen sowie digitalen Signalen aus dem Fahrzeug.

Die Telematik-Hardware YellowTracker 620 bietet sechs Telemetrieingänge - welche Daten darüber im Telematik-portal verfügbar gemacht werden sollen, ist ganz von den individuellen Fragestellungen eines jeden Unternehmens abhängig.

Genutzt werden Telemetriedaten, um Arbeitsabläufe fahrzeugbezogen nachzuvollziehen. Diese Transparenz können Unternehmen intern für Controlling und Prozessoptimierung nutzen, aber auch zur Betriebsstundenerfassung als Beleg gegenüber Auftraggebern produktiv machen.

Interessant ist das für verschiedene Branchen: Kommunale Dienstleister wie Winterdienste nutzen Telemetriedaten, um genau nachzuvollziehen, wann und wo der Schneeschieber und der Salzstreuer im Einsatz waren. Ein Taxiunternehmen kann über die Erfassung von Sitzkontakten prüfen, welche Fahrten mit Kundschaft erfolgten. Bauunternehmen nutzen diese Daten beispielsweise, um die Einsatzzeiten von Kränen oder Kippladern zu dokumentieren.



# KOMPATIBLE HARDWARE

## CAN- / FMS-Fahrzeugdaten



YellowTracker Profi 4G

320

420

620

Unsere Einsatzempfehlung	Transporter, Bus, Lkw	Transporter, Bus, Lkw	Lkw, Spezialfahrzeuge
<b>Fahrzeugortung / Fahrzeugdatenerfassung / Fahrtenbuch</b>	✓/✓/✓	✓/✓/✓	✓/✓/✓
Zündungsstatus / km-Stand / Geschwindigkeiten	✓/✓/✓	✓/✓/✓	✓/✓/✓
Betriebsstunden / Betriebskosten / Telemetriedaten	-/✓/✓ Zündung + 1 Eingang	1 Zähler / ✓/✓ Zündung + 1 Eingang / 1 seriell	2 Zähler / ✓/✓ Zündung + 6 Eingänge / 3 seriell
Datenerfassung für Berichte, Reporte, Nachweisführung	✓	✓	✓
3D Bewegungssensor / Alarmmanagement	✓/✓	✓/✓	✓/✓
Spesenabrechnung * (in Verbindung mit Fahrer-ID)	✓	✓	✓
Office-Routenplanung Lkw EU, Mautkostenberechnung *	✓	✓	✓
Fahrer-ID via NFC / Dallas / D8 Infoschnittstelle / Android NFC	+ / + / + / +	+ / - / + / +	+ / + / + / +
CAN- / FMS-Daten / Verbrauchskontrolle *	- / ✓ / ✓	- / ✓ / ✓	✓ / ✓ / ✓
Fahrstilanalyse, Fahrerbewertung, Ranking, Fahrerliga *	-	✓	✓
Trailer-ID / Trailerortung / Temperaturdaten *	- / - / -	+ / + / +	+ / + / +
<b>TachoComplete *</b>	✓	✓	✓
TachoRemoteDownload, Fahrerkarte und Massenspeicher, täglich	✓	✓	✓
Fahrerkartenmanagement, Termine, Fristen, Folgekarten	✓	✓	✓
Live-Dispo, Lenk- und Ruhezeiten, Bereitschaft, Pausen	✓	✓	✓
verbleibende Lenkzeit bis zur nächsten Pause	✓	✓	✓
Doppelwochenreport mit Verstoßanzeige	✓	✓	✓
Fahrer-, Beifahrer-ID, Fahrerkarte gesteckt / gezogen	✓	✓	✓
Archivierung und Verstoßkontrolle	✓	✓	✓
<b>Fahrerdisplay, YellowFleetApp *</b>	✓	✓	✓
Navigation, Kartupdates LiveTime, Verkehrsdienste	✓	✓	✓
Aufträge, Formulare, Nachrichten	✓	✓	✓
Zeiterfassung *	✓	✓	✓
Schnittstelle, Tourenübergabe aus Dispositionssoftware	✓	✓	✓
Führerscheinkontrolle via NFC inkl. App *	✓	✓	✓
Kamera, Fotofunktion, Scan	✓	✓	✓
Apps, Integration von externen Anbietern	✓	✓	✓
Objektmanagement inkl. App *	✓	✓	✓
Hardwareinvestition + monatliche Portal-Flat EU i nkl. M2M Daten-Flat EU Deutsche Telekom	Preise auf Anfrage		
Tarifempfehlung	Business L	Business L	Business L

(Vertragslaufzeit 36 Monate)

# YELLOWFOX PRODUKTE

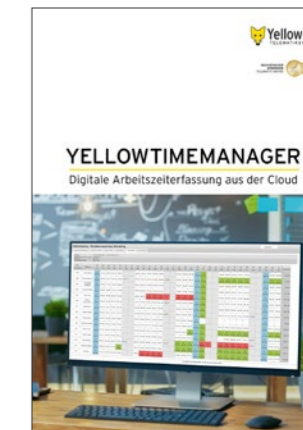
Jetzt unverbindlich testen

Servicecenter: +49 (0) 35204 753-100

E-Mail: [info@yellowfox.de](mailto:info@yellowfox.de)

Web: [www.yellowfox.de/service/teststellung](http://www.yellowfox.de/service/teststellung)

Vor Ort: Bei Ihrem YellowFox-Fachhändler



## Impressum

HERAUSGEBER: YellowFox GmbH, Am Wüsteberg 3, 01723 Wilsdruff OT Kesselsdorf

GESTALTUNG UND BILDBEARBEITUNG: YellowFox GmbH | [www.yellowfox.de](http://www.yellowfox.de)

FOTOS: Titel © Hadrian/Shutterstock.com; S. 2: © Aleksandar Malivuk/Shutterstock.com; S. 4/5: © ChartsTable789/Shutterstock.com, © mpfphotography/Fotolia.com (Laptop); S. 7: © pikcha/Shutterstock.com; S. 13: © Rawpixel.com/Shutterstock.com; S. 10: © Woeywoey/Shutterstock.com; S. 14: © Rad Radu/Shutterstock.com;



#### **YellowFox Deutschland**

YellowFox GmbH  
Am Wüsteberg 3  
D-01723 Wilsdruff OT Kesselsdorf  
Tel.: +49 (0) 35204 753-100  
Fax: +49 (0) 35204 753-111  
info@yellowfox.de  
www.yellowfox.de

#### **YellowFox Österreich**

YellowFox GmbH  
Silberzeile 14  
A-4780 Schärding  
Tel.: +43 (0) 5372 20503  
Fax: +43 (0) 5372 20503-100  
info@yellowfox.at  
www.yellowfox.at

#### **YellowFox Schweiz**

autohauser GmbH  
Äussere Luzernerstrasse 12  
CH-4665 Oftringen  
Tel.: +41 (0) 62 78933-50  
info@yellowfox.ch  
www.yellowfox.ch

#### **YellowFox Benelux bv**

Televisieweg 26  
NL-1322 AL Almere  
Tel.: +31 (0) 36 5383000  
Fax: +31 (0) 36 5383009  
info@yellowfox.nl  
www.yellowfox.nl